

## 地上デジタル放送

## チャンネル設定マニュアル

(TZ-DCH820,2810版)



まず、リモコンのボタンを確認してください。



【決定】

【操作一覧】

【矢印】

【戻る】



STEP 1

【操作一覧】ボタンを押します。



画面左側にメニュー画面が表示されます。

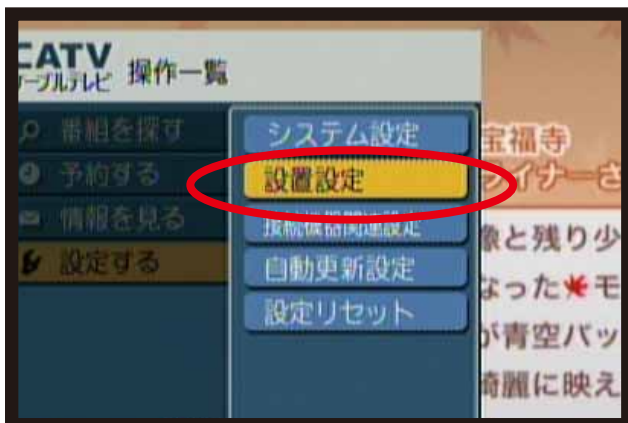
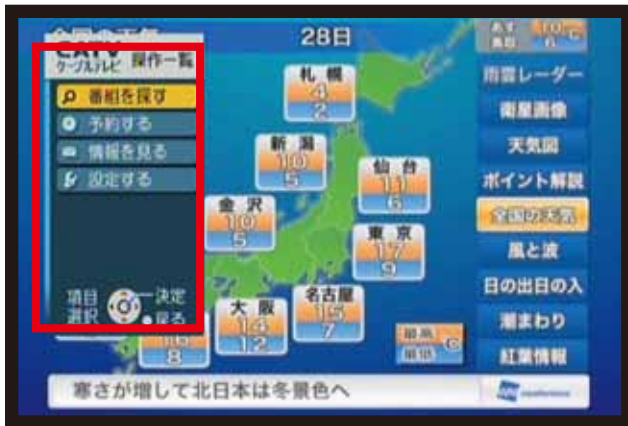
STEP 2

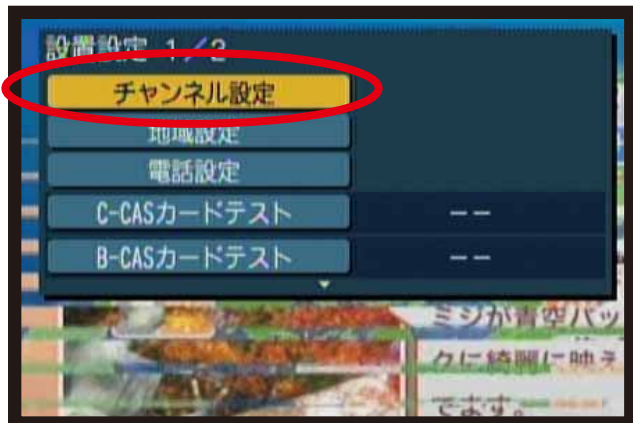
上下の矢印を使い、【設定する】を選び、【決定】ボタンを押します。



STEP 3

【設置設定】を選び、3秒以上【決定】ボタンを押します。





【チャンネル設定】を選び【決定】ボタンを押します。



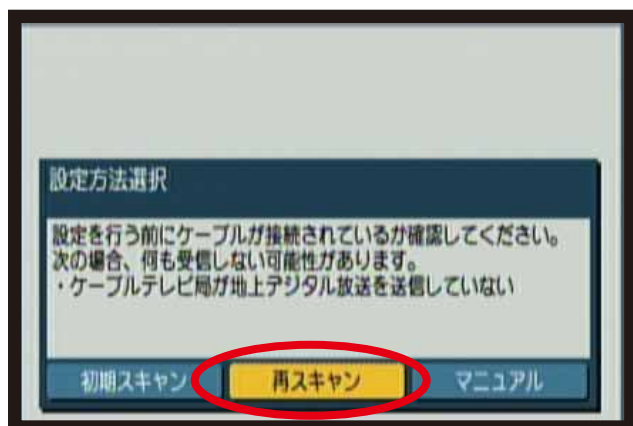
STEP 5



【地上デジタル】を選び【決定】ボタンを押します。



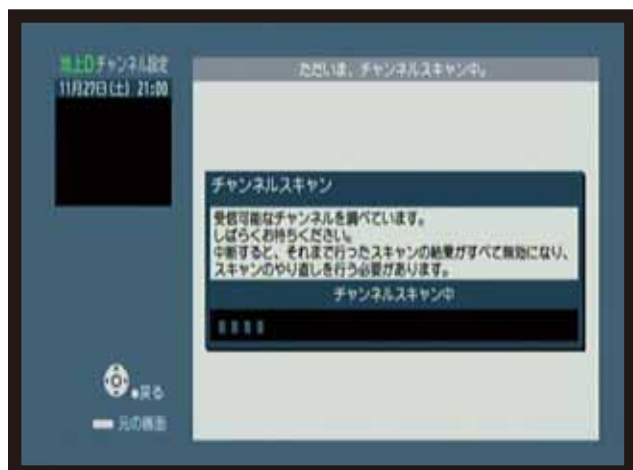
STEP 6



【再スキャン】を選び【決定】ボタンを押します。

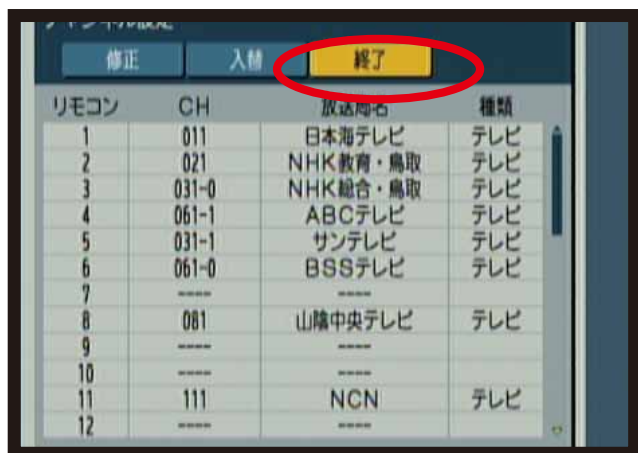


STEP 7



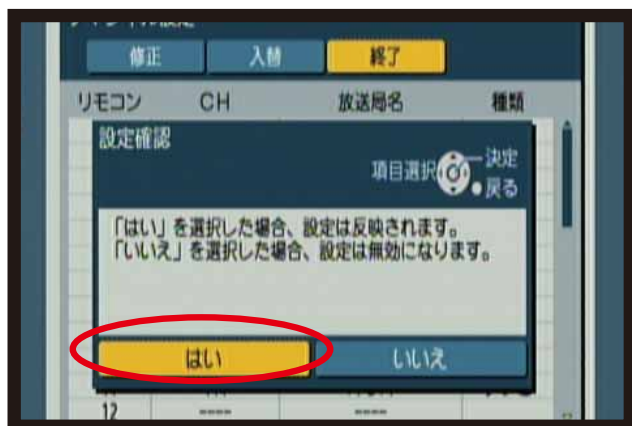
チャンネルスキャン中です。  
約5分かかります。  
しばらくお待ち下さい。

## STEP 8



【日本海テレビ】  
 【NHK教育・鳥取】  
 【NHK総合・鳥取】  
 【ABCテレビ】(鳥取エリアのみ)  
 【KSB瀬戸内海放送】(倉吉エリアのみ)  
 【サンテレビ】  
 【BSSテレビ】  
 【山陰中央テレビ】  
 【日本海ケーブル】  
 の合計7つのチャンネルが表示されていることを確認し、【終了】を選び、【決定】ボタンを押します。

## STEP 9

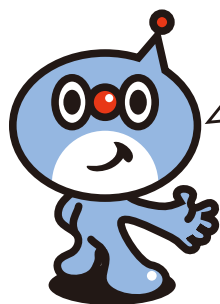


最後に設定を保存します。  
 左右の矢印を使い【はい】を選び【決定】ボタンを押します。



## STEP 10

【戻る】ボタンを数回押し、元の画面に戻って完了です。



お問い合わせは…  
 鳥取放送センター  
 0857-21-2255  
 倉吉放送センター  
 0858-26-6131

