

地上デジタル放送

チャンネル設定マニュアル

(TZ-HDW600P版)



まず、リモコンのボタンを確認してください。



【決定】

【矢印】

【操作一覧】

【戻る】



STEP 1

【操作一覧】ボタンを押します。



画面左側にメニュー画面が表示されます。

STEP 2

上下の矢印を使い、【設定する】を選び、【決定】ボタンを押します。



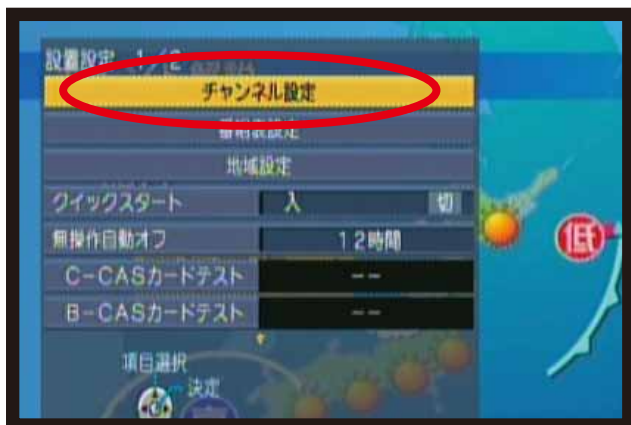
STEP 3

上下の矢印を使い、【設置設定】を選び、【決定】ボタンを押します。



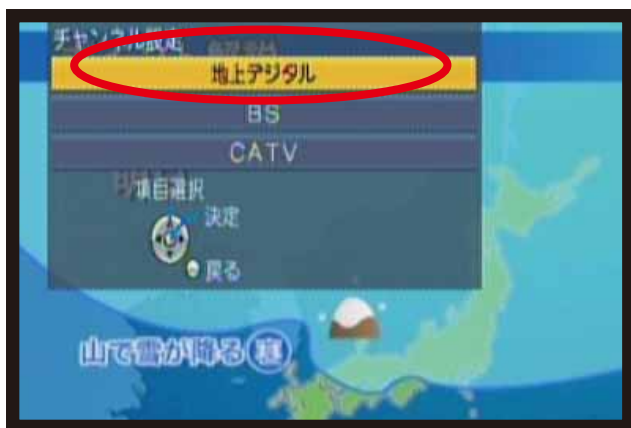
STEP 4

【チャンネル設定】を選び【決定】ボタンを押します。



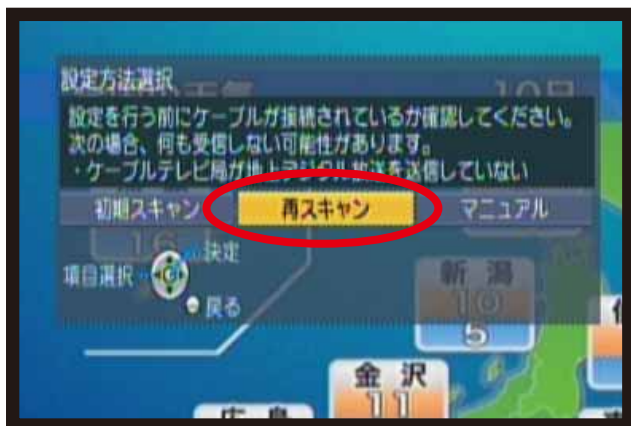
STEP 5

【地上デジタル】を選び【決定】ボタンを押します。



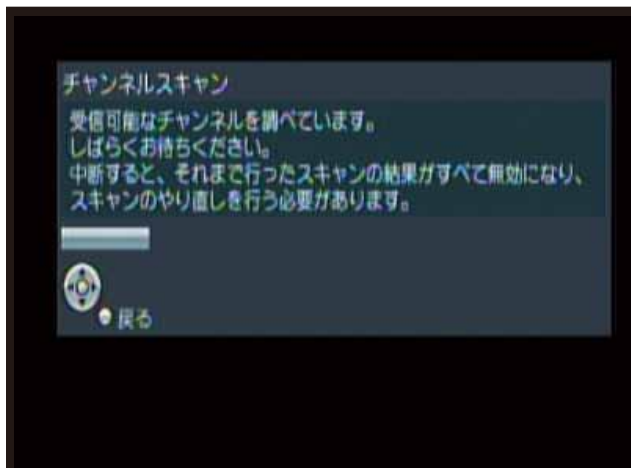
STEP 6

【再スキャン】を選び【決定】ボタンを押します。



STEP 7

チャンネルスキャン中です。
約5分かかります。
しばらくお待ち下さい。



STEP 8



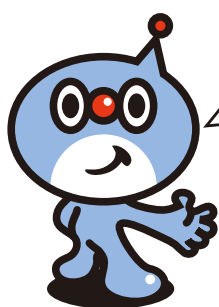
【日本海テレビ】
 【NHK教育・鳥取】
 【NHK総合・鳥取】
 【ABCテレビ】(鳥取エリアのみ)
 【KSB瀬戸内海放送】(倉吉エリアのみ)
 【サンテレビ】
 【BSSテレビ】
 【山陰中央テレビ】
 【日本海ケーブル】
 の合計7つのチャンネルが表示されている
 ことを確認し、【戻る】ボタンを押します。



STEP 9



【戻る】ボタンを数回押し、元の画面に戻って
 完了です。



お問い合わせは…

鳥取放送センター
 0857-21-2255
 倉吉放送センター
 0858-26-6131